



VS – Plan directeur communal de Sion puis intégration de Salins

2010 puis 2014 : co-auteur du PDCom avec P. Feddersen, et de son actualisation après fusion des communes

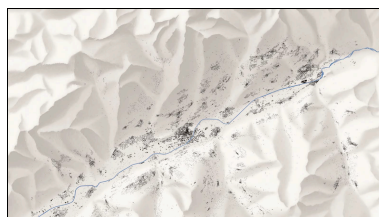
Lieu : Sion Valais

Maîtres d'ouvrage : Ville de Sion

Mandataire : Pierre Feddersen urbaniste de la Ville et TOPOS urbanisme - Michèle Tranda-Pittion mandataire



PLAN DIRECTEUR COMMUNAL DE LA VILLE DE SION
VERSION DU 16/05/2010 POUR APPROBATION PAR LE CONSEIL MUNICIPAL



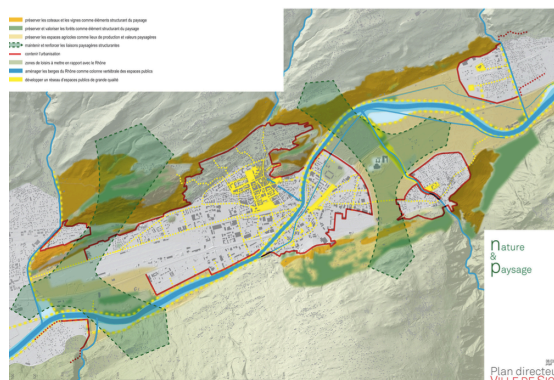
La Ville de Sion – après avoir pris conscience de l'importance de la qualité urbaine pour la satisfaction de ses habitants – a mis en route une démarche de planification stratégique afin de pouvoir disposer d'un gouvernail pour la conduite de ses multiples projets.

La ville présente la particularité d'être déjà aujourd'hui de très grande qualité – tant dans ses secteurs historiques que dans son inscription dans le grand paysage – elle a donc souhaité acquérir les moyens de préserver cette caractéristique. Le travail a également consisté à rechercher le type de « gouvernail » pertinent à cette échelle : allant à l'essentiel et sans prétention d'exhaustivité.

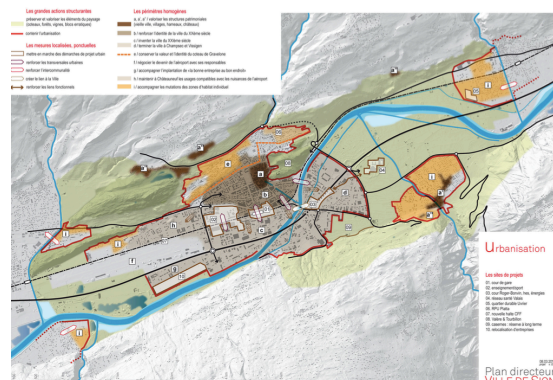
La contribution spécifique de TOPOS urbanisme au travail de l'équipe s'est orientée dans plusieurs directions complémentaires :

- La recherche du fil rouge du récit, tout au long de l'élaboration du projet,
- La rédaction des rapports finaux (récit du projet) en veillant particulièrement à la cohérence du projet et du discours à travers les thèmes ;
- La responsabilité des démarches d'échanges avec les élus (conseil municipal et commissions) incluant préparation, conduite, et valorisation.

L'intérêt du dossier est dû à la multiplicité des problématiques abordées – malgré la taille relativement petite de la Ville – et à la continuité du pilotage politique et technique du dossier au delà des changements de personnes. La Ville a ainsi obtenu le prix Wakker en 2013 pour la qualité de ses réflexions stratégiques et urbaines.



Plan Ville de Sion



Plan Ville de Sion